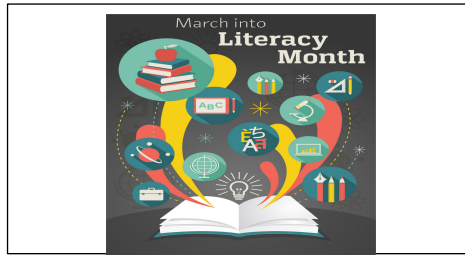
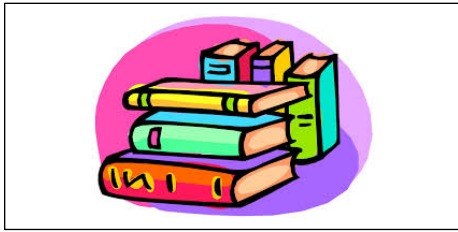


ACONTECIMIENTOS IMPORTANTES DE NORTHWEST



Acontecimientos Importantes del mes de Marzo

Notas Administrativas de Northwest

¡Los PSSA vendrán en abril! Los PSSA son el Sistema de Evaluación Escolar de Pennsylvania. Los PSSA son una serie de exámenes de cuatro lecturas y tres de matemáticas que cada estudiante en tercer, cuarto y quinto grado debe evaluarse cada año. Además, a los estudiantes de cuarto grado se les administran dos evaluaciones científicas de PSSA.

¡Su hijo se beneficia enormemente de tomar las evaluaciones de PSSA! El Distrito Escolar de Lebanon y la Escuela Primaria Northwest usan los puntajes del PSSA como una herramienta para tomar decisiones, tales como ubicación de estudiantes, plan de estudios, recursos y materiales de aprendizaje e intervenciones estudiantiles.

Los PSSA se programan todas las mañanas desde el 9 de abril hasta el 4 de mayo. Los estudiante hará lo mejor en las evaluaciones de PSSA cuando asistan a la escuela todos los días a tiempo. Asegúrese de que todas las vacaciones y citas estén programadas fuera de los PSSA (antes del 9 de abril, después del 4 de mayo y después del horario de clases todos los días).

¡Gracias por su trabajo en equipo mientras ayudamos a nuestros estudiantes a dar lo mejor en las evaluaciones de PSSA! Por favor, póngase en contacto con nuestro consejero escolar, el Sr. Travis, (717) 270-6800, extensión 5518 si tiene alguna pregunta o inquietud.

Como siempre, la comunicación es importante. No dude en ponerse en contacto con un director, consejero escolar o maestro con cualquier pregunta o inquietud. Usted es un valioso miembro de la Comunidad de Northwest, y esperamos seguir trabajando con usted durante todo el año escolar.

Gracias,

Administración de la Escuela Northwest

¡Reserve!

¡Nuestros conciertos de primavera se presentarán en solo unos meses! Coro, banda, orquesta y campanas de 4to y 5to grado tocarán en la Asamblea de Conciertos del Northwest el jueves, 17 de mayo a las 2:15 SOLAMENTE. (¡Ningún concierto nocturno!) El Concierto de "All City" en la Escuela Superior de Lebanon contará con estudiantes de 5to grado (y algunos de 4to grado) de las cinco escuelas primarias de Lebanon, y será el jueves, 10 de mayo a las 7:00 p.m. Si se invita a su estudiante a actuar, ¡pronto recibirá un permiso para los ensayos de viaje de campo!

Para obtener información actualizada y practicar pistas para cantar en el hogar, usted y sus alumnos pueden visitar mrsmanmusic.weebly.com



ENTRADA Y SALIDA

Le pedimos que trabaje con nosotros para asegurarse de que todos nuestros estudiantes, especialmente nuestros estudiantes más jóvenes, estén seguros durante el horario de entrega y recogida. Asegúrese de acompañar a los estudiantes hacia y desde la entrada de la escuela y de no cruzar la calle solos. Deberían estar usando los cruces de peatones donde los guardias de cruce están posicionados en todo momento. Un recordatorio de que el desayuno comienza a las 8:10 AM y el comienzo de las clases 8:50 AM, y la salida es a las 3:30 PM. ¡Gracias por ayudar a mantener seguros a nuestros estudiantes.

IMPORTANT DATES

- March 2: End of Trimester Two
- March 5 & 6: Parent-Teacher Conferences
- March 5 & 6: No School for Students
- March 7: Snow Make-up Day / Start of Trimester Three
- March 15: NW Bingo Night, 6-7 PM
- March 19: Popcornopolis Delivery
- March 27: NW Class Picture Day
- March 28: NW Book Fair/ Family Night, 5:30-7 PM / NW Spelling Bee, 6 PM
- March 29 – Early Dismissal for students (12:00 PM)
- March 30 – No School (Good Friday)



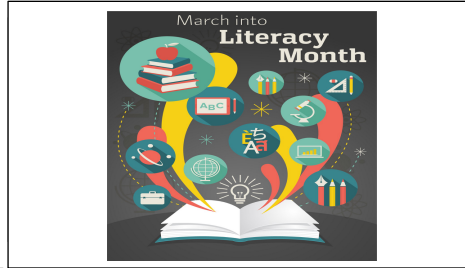
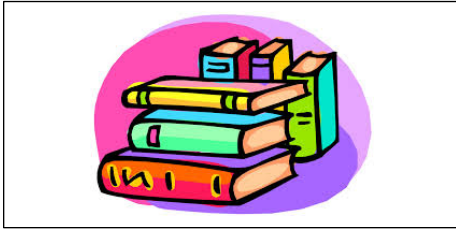
March Family Night Out

The Family Night Out event for the month of March is Wednesday, March 21 from 5:30 – 7:00 PM at Lebanon High School. Dinner will be provided for families.

We will host Lebanon Valley College students who will facilitate Literacy activities. We hope you can join us!



NORTHWEST HIGHLIGHTS



Estacionamiento para padres de Northwest: ¡Estrategias mensuales para ayudar en casa! Apoyando a tus estudiantes durante las pruebas.

- * **Mostar interes en la prueba.** Anime a su hijo a hacer lo mejor que pueda. Pregunte acerca de la prueba y analice algunos de los elementos de prueba en el hogar para que su hijo sepa que usted también ve las pruebas como importantes.
- * **Asegurese que su hijo duerma bien por la noche.** Los expertos recomiendan que los niños de esta edad necesiten de ocho a diez horas de sueño para funcionar mejor durante el día.
- * **Despierte a su hijo lo suficientemente temprano para que no se apresure en las mañanas de prueba.**
Apurar a su hijo solo causará estrés adicional tanto a usted como a su hijo.
- * **Lleve a su hijo a la escuela a las 8:50 a.m.** Llegar más tarde puede hacer que el niño llegue tarde a las instrucciones de la prueba. Llegar demasiado temprano antes de que se permita a los estudiantes en el edificio a menudo proporciona oportunidades para interacciones negativas con otros estudiantes. Ambas situaciones podrían afectar el estado emocional de su hijo y afectar la concentración en la prueba en sí.
- * **Monitoree cuidadosamente las quejas de enfermedad.** Todos experimentamos "mariposas" en nuestros estómagos cuando estamos entusiasmados con un próximo evento. Un niño realmente enfermo debe quedarse en casa, pero en muchos casos, el niño debe tratar de venir a la escuela. La enfermera puede contactarlo si el niño no se siente bien.
- * **Minimice las actividades y tensiones al aire libre** para que la mente de su hijo se centre en la prueba y no en actividades o problemas especiales.
- * **Haga hincapié en lo positivo para su hijo o hija.** Sepa que su hijo hará su mejor esfuerzo y le irá bien en muchos aspectos de la prueba.

Síguenos y danos "like" en Twitter y Facebook para recibir actualizaciones, noticias y eventos de la Escuela Northwest.

Twitter: [@Northwest_Elem](https://twitter.com/Northwest_Elem)

Facebook: Northwest Elementary

Boletos para el parque de Hershey

¡Boletos de descuentos para el parque de Hershey disponibles para la venta en la Escuela Northwest por dos semanas desde el 7 de marzo al 21 de marzo! Los boletos estarán a la venta por \$ 35.00 por boleto (¡esto es un descuento del 49%!)

Más información será enviada pronto a la casa con los estudiantes.



Counselor's Corner!

Positive! Positive! Positive!

¿Alguien (que lo conozca bien) dirá que la mayoría de sus miradas, comentarios y acciones son positivas? Una meta personal mía es aumentar mi aspecto positivo, comentarios positivos y acciones positivas mientras veo y hablo con estudiantes y adultos todos los días.

¿Quieres sentirte mejor? ¿Quieres actuar mejor? La investigación muestra que la mayoría de las personas se sienten mejor y actúan mejor cuando ambos dan "positivos" y obtienen "positivos". Estilo positivo, como chocar los puños (y especialmente abrazos y frotaciones en la espalda cuando sea apropiado) alientan a todos a sentirse mejor. Una señal positiva como un pulgar hacia arriba o una sonrisa, les permite a los demás saber que son valiosos y especiales. Los comentarios positivos, como un "buenos días" y un "gracias" nos ayudan a dar lo mejor de nosotros mismos. Una acción positiva, como escribir o recibir una nota de agradecimiento, nos da energía para mejorar.

Cuando nuestras relaciones comienzan con aliento y con un enfoque en las fortalezas, entonces otros están más dispuestos a escuchar nuestros consejos y corrección. Su desafío y mi desafío de hoy es dar una mirada positiva adicional, un toque positivo adicional, un comentario positivo adicional y una acción positiva adicional a un amigo, vecino o familiar que necesita un poco de mejora y aliento. Cuando lo hagas, envíame un correo electrónico ktravis@lebanon.k12.pa.us y cuéntame sobre los resultados positivos de tu relación con esa persona.

Procedimientos de seguridad:

- Todos los visitantes necesitan una identificación con foto para entrar al edificio.
- Por favor recuerde traer identificación con foto para que le sea permitida la entrada al edificio.
- Todas las carteras y bolsos están sujetas a ser revisadas. No se le permitirá la entrada a los visitantes que tengan mochila.
- Los estudiantes serán entregados a las personas que están en la lista de autorización de recojida de los alumnos.